

„Pomáháme dětem, které neměly v životě štěstí.“

- je soukromá nadace založená v roce 2008, kterou vedou a plně financují manželé Radka a Jiří Šmejcovi;
- zaměřuje se na systematická a dlouhodobá řešení problémů a na pozitivní změny systému péče o ohrožené děti v České republice;
- podpořila **více než 60 projektů** v mnoha oblastech péče o ohrožené děti;
- realizuje i vlastní projekty a výzkumy ve spolupráci s předními českými odborníky;
- doposud rozdělila více než **430 mil. Kč** na podporu ohrožených dětí.



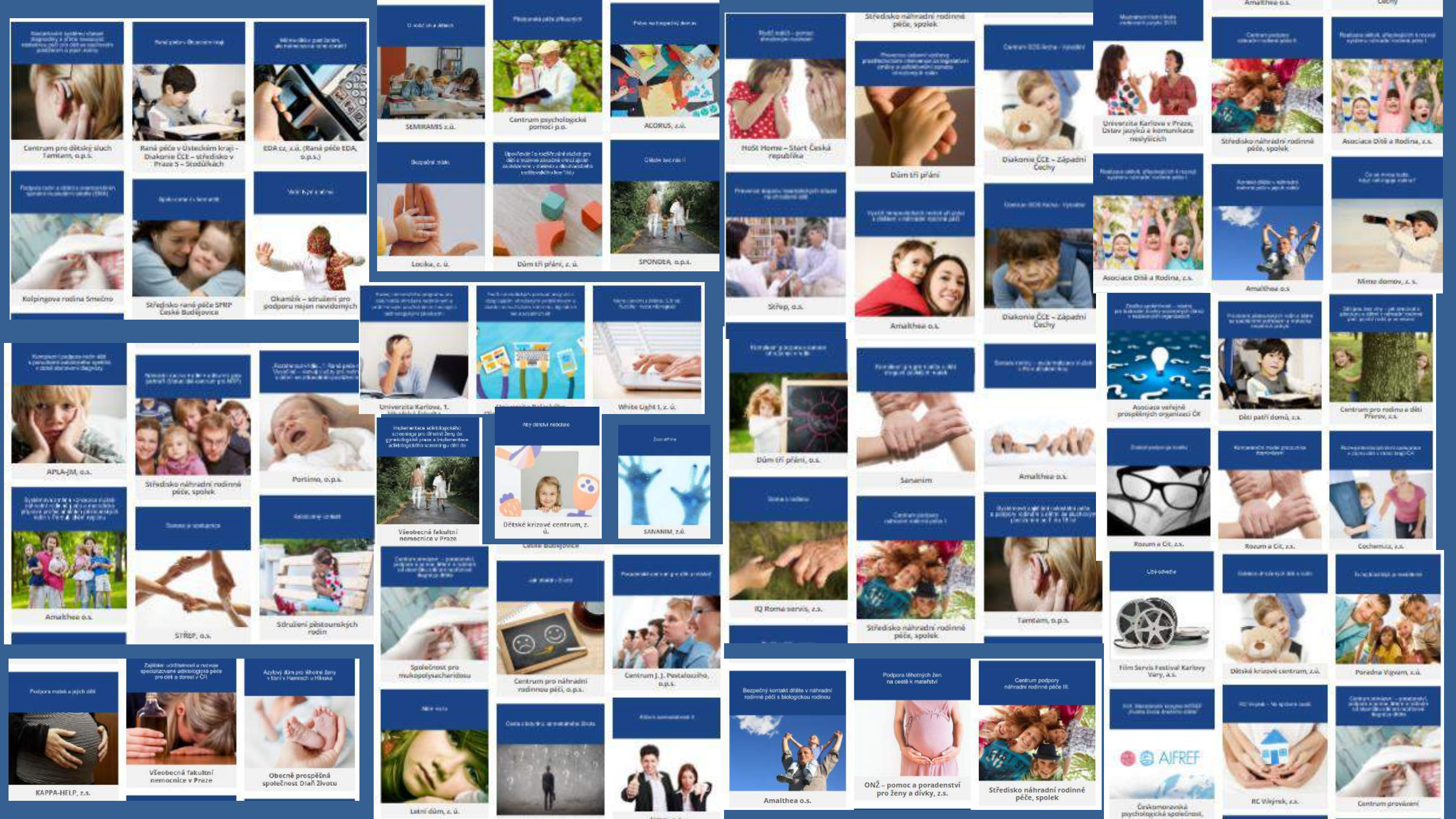


HLAVNÍ OBLASTI ČINNOSTI NADACE

- Děti v náhradní rodinné péči
- Děti se zdravotním znevýhodněním
- Prevence ohrožení rodiny

CO PODPORUJEME

- Výzkumy, hloubkové studie a datové analýzy v oblasti ohrožených dětí a jejich rodiny
- Pilotní a inovativní projekty nové péče nebo služeb pro děti a jejich rodiny
- Preventivní aktivity zabraňující ohrožení dítěte
- Systémové změny vedoucí ke zvyšování kvality péče o ohrožené děti
- Aktivity vedoucí ke zvyšování kvality přímé práce s rodinou



Specializované systémy sluchových sluchádků a sluchové pomůcky pro děti se sluchovým postižením a jejich rodiče



Centrum pro dětský sluch
Tamtam, o.p.s.

Raná péče v Ústeckém kraji - Diakonie ČČE - středisko v Praze 5 - Středolákách



Raná péče v Ústeckém kraji - Diakonie ČČE - středisko v Praze 5 - Středolákách

Raná péče EDK, z.s. (Raná péče EDK, o.p.s.)



EDK z.s. (Raná péče EDK, o.p.s.)

U nás je v Mělně



SEMIRAMIS z.s.

Plánovaná péče pro děti



Centrum psychologické pomoci j.p.s.

Přání na každý den



ACORUS, z.s.

Podívej se - pomoc rodičům s dítětem



Hoši Home - Start Česká republika

Středisko náhradní rodinné péče, spolek



Diakonie ČČE - Západní Čechy

Centrum EDK Praha - Vysočina



Diakonie ČČE - Západní Čechy

Muzikoterapeutická skupina pro děti se speciálními potřebami



Univerzita Karlova v Praze, Ústav jazyků a komunikace mezikulturních

Centrum náhradní rodinné péče



Středisko náhradní rodinné péče, spolek

Realizace náhradní rodinné péče



Asociace Děti a Rodina, z.s.

Podpora rodičů a dětí se speciálními potřebami v rodině (PDR)



Kolpingova rodinná Smeštro

Společnost v rodině



Středisko rané péče SPBP Leské Budejovice

Vítejte u nás



Okamžik - sdružení pro podporu nejen nevidomých

Společnost v rodině



Leška, z.ú.

Uspořádat se potřebujeme společně



Dům tří přátel, z.ú.

Společnost v rodině



SPONDER, o.p.s.

Pracovní skupina speciálních dětí pro zdravotně znevýhodněné děti



Střep, o.s.

Veřejná poradna rodičů dětí s potřebami speciální péče



Amalthea o.s.

Diakonie ČČE - Západní Čechy



Diakonie ČČE - Západní Čechy

Realizace náhradní rodinné péče



Asociace Děti a Rodina, z.s.

Společnost v rodině



Amalthea o.s.

Čas je třeba trávit... s dítětem



Mírno domov, z.s.

Komplexní poradna rodičů dětí s potřebami speciální péče v době studijního úspěchu



APLA-JM, o.s.

Podpora rodičů a dětí se speciálními potřebami



Středisko náhradní rodinné péče, spolek

Podpora rodičů a dětí se speciálními potřebami



Parimio, o.p.s.

Podpora rodičů a dětí se speciálními potřebami



Univerzita Karlova, 1. lékařská fakulta

Podpora rodičů a dětí se speciálními potřebami




White Light 1, z.ú.

Podpora rodičů a dětí se speciálními potřebami



White Light 1, z.ú.

Podpora rodičů a dětí se speciálními potřebami



Dům tří přátel, o.s.

Podpora rodičů a dětí se speciálními potřebami



Sananim

Podpora rodičů a dětí se speciálními potřebami



Amalthea o.s.

Podpora rodičů a dětí se speciálními potřebami



Asociace veřejných prospěšných organizací ČR

Podpora rodičů a dětí se speciálními potřebami



Děti patří domů, z.s.

Podpora rodičů a dětí se speciálními potřebami



Centrum pro rodinu a děti Píseň, z.s.

Podpora rodičů a dětí se speciálními potřebami



Amalthea o.s.

Podpora rodičů a dětí se speciálními potřebami



Střep, o.s.

Podpora rodičů a dětí se speciálními potřebami




Sdružení přístouřských rodin

Podpora rodičů a dětí se speciálními potřebami



Všeobecná fakultní nemocnice v Praze

Podpora rodičů a dětí se speciálními potřebami



Dětské krizové centrum, z.ú.

Podpora rodičů a dětí se speciálními potřebami



SANANIM, z.s.

Podpora rodičů a dětí se speciálními potřebami



Dům tří přátel, o.s.

Podpora rodičů a dětí se speciálními potřebami



Sananim

Podpora rodičů a dětí se speciálními potřebami



Amalthea o.s.

Podpora rodičů a dětí se speciálními potřebami



Rozum a Cit, z.s.

Podpora rodičů a dětí se speciálními potřebami



Rozum a Cit, z.s.

Podpora rodičů a dětí se speciálními potřebami



Čechemio, z.s.

Podpora rodičů a dětí se speciálními potřebami



Amalthea o.s.

Podpora rodičů a dětí se speciálními potřebami



Střep, o.s.

Podpora rodičů a dětí se speciálními potřebami



Sdružení přístouřských rodin

Podpora rodičů a dětí se speciálními potřebami



Všeobecná fakultní nemocnice v Praze

Podpora rodičů a dětí se speciálními potřebami



Dětské krizové centrum, z.ú.

Podpora rodičů a dětí se speciálními potřebami



SANANIM, z.s.

Podpora rodičů a dětí se speciálními potřebami



Dům tří přátel, o.s.

Podpora rodičů a dětí se speciálními potřebami



Sananim

Podpora rodičů a dětí se speciálními potřebami



Amalthea o.s.

Podpora rodičů a dětí se speciálními potřebami



Rozum a Cit, z.s.

Podpora rodičů a dětí se speciálními potřebami



Rozum a Cit, z.s.

Podpora rodičů a dětí se speciálními potřebami



Čechemio, z.s.

Podpora rodičů a dětí se speciálními potřebami



KAPPA-HELP, z.s.

Podpora rodičů a dětí se speciálními potřebami



Všeobecná fakultní nemocnice v Praze

Podpora rodičů a dětí se speciálními potřebami



Obecně prospěšná společnost Dítě Zlouto

Podpora rodičů a dětí se speciálními potřebami



Lekní dům, z.ú.

Podpora rodičů a dětí se speciálními potřebami



Lekní dům, z.ú.

Podpora rodičů a dětí se speciálními potřebami



Centrum J. J. Poikalozidho, o.p.s.

Podpora rodičů a dětí se speciálními potřebami



Bezepečný kontakt dítěte v náhradní rodinné péči s biologickou rodinou

Podpora rodičů a dětí se speciálními potřebami



ONŽ - pomoc a poradenství pro ženy a dívky, z.s.

Podpora rodičů a dětí se speciálními potřebami



Středisko náhradní rodinné péče, spolek

Podpora rodičů a dětí se speciálními potřebami



Film Servis Festival Karlovy Vary, a.s.

Podpora rodičů a dětí se speciálními potřebami



Dětské krizové centrum, z.ú.

Podpora rodičů a dětí se speciálními potřebami



Poradna Výhled, z.ú.

Podpora rodičů a dětí se speciálními potřebami



KAPPA-HELP, z.s.

Podpora rodičů a dětí se speciálními potřebami



Všeobecná fakultní nemocnice v Praze

Podpora rodičů a dětí se speciálními potřebami



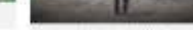
Obecně prospěšná společnost Dítě Zlouto

Podpora rodičů a dětí se speciálními potřebami



Lekní dům, z.ú.

Podpora rodičů a dětí se speciálními potřebami



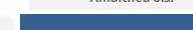
Lekní dům, z.ú.

Podpora rodičů a dětí se speciálními potřebami



Centrum J. J. Poikalozidho, o.p.s.

Podpora rodičů a dětí se speciálními potřebami



Bezepečný kontakt dítěte v náhradní rodinné péči s biologickou rodinou

Podpora rodičů a dětí se speciálními potřebami



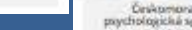
ONŽ - pomoc a poradenství pro ženy a dívky, z.s.

Podpora rodičů a dětí se speciálními potřebami



Středisko náhradní rodinné péče, spolek

Podpora rodičů a dětí se speciálními potřebami



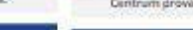
Film Servis Festival Karlovy Vary, a.s.

Podpora rodičů a dětí se speciálními potřebami



Dětské krizové centrum, z.ú.

Podpora rodičů a dětí se speciálními potřebami



Poradna Výhled, z.ú.

CENTRUM PODPORY I, II, III



Partner projektů – Středisko náhradní rodinné péče,
spolek

Realizace: 10/2011- 6/2021

Cíl:

- Výzkumy a vyhodnocování dobré praxe v České republice a zahraničí v oblasti NRP, osvojení, ZP
- Šíření dobré praxe
- Zlepšení a zkvalitnění služeb v NRP
- Prohlubování spolupráce státních i nestátních organizací

Výstupy:

- Výzkum praxe náhradní rodinné péče v ČR, v Dánsku, Anglii a Walesu, Polsku a Slovensku
- Výzkumy na téma osvojení a zdravotně znevýhodněných dětí v ČR a v zahraničí
- Šíření metodik dobré praxe, kulaté stoly v krajích
- Dokument „Nic bych neměnila“
- Publikace „Příběhy z nových rodin“

PŘÍBĚHY Z NOVÝCH RODIN



Věduna Bubleová



Kontakt dětí v náhradní rodinné péči s biologickou rodinou

Formulář pro vyhodnocení rizik kontaktu
Praktické rady pro nastavování kontaktu

Jana Kocourková
Ria Černá

Amalthea



PROGRAM NADACE PRO OBLAST NRP

KONTAKT DĚTÍ V NRP S BIOLOGICKOU RODINOU I, II



Partner projektů – Amalthea z.s.

Realizace: 6/2016- 3/2021

Cíl:

- Cílem projektů bylo vytvoření kritérií pro rozhodování, zda, jak a jakou formou má být dítě v náhradní rodinné péči v kontaktu se svými vlastními rodiči a šíření do praxe.

Výstupy:

- Manuál Kontakt dětí v NRP s biologickou rodinou
- Formulář pro vyhodnocení rizik kontaktu
- Publikace Příběhy dobré praxe v oblasti kontaktu a identity dětí v NRP
- Bezplatný online seminář – Kontakt dětí v NRP s jejich biologickou rodinou

www.kontaktdetivnrp.cz



PROGRAM NADACE PRO OBLAST NRP



CENTRUM
PODPORY

METODICKÁ PODPORA PRACOVNÍKŮ PRO KONTAKT DĚTÍ V NRP S BIOLOGICKOU RODINOU

Partner projektů – Amalthea z.s.

Realizace: 3/2023- 2/2024

Cíl:

- Realizace 4 on-line setkání pro pracovníky krajských úřadů, OSPOD a NNO, kdy pozornost bude věnována obtížným tématům se kterými se pracovníci setkávají v praxi.

www.kontaktdetivnrp.cz



PROGRAM NADACE PRO OBLAST NRP



CENTRUM
PODPORY

PĚSTOUNSKÁ PÉČE PŘÍBUZNÝCH

Partneři projektu: Centrum psychologické pomoci, p.o.

Realizace: 9/2019 - 2/2023

Cíl:

- Zjistit u příbuzenských pěstounských rodin jaký druh pomoci a způsobů práce preferují ve své nové životní roli náhradního rodiče a následně navrhnout konkrétní metody práce pro tuto skupinu pěstounů.

Výstupy:

- Pěstounská péče příbuzných – analýza potřeb
- Metodika – Doprovázení v rámci pěstounské péče příbuzných

PROGRAM NADACE PRO OBLAST NRP

KOMPETENČNÍ MODEL DOPROVÁZENÍ

Partner projektů –AlterEgo – institut pro podporu
vzdělanosti

Realizace: 7/2021- 12/2022

Cíl:

- Vytvoření specializované platformy pro rozvoj pracovníků doprovázení náhradních rodin

Výstupy:

- Online aplikace pro (sebe)hodnocení úrovně definovaných kompetencí
- Modul vzdělávacích programů
- Metodika Kompetenční model doprovázení

<https://www.nahradka.cz/index.php/kompetencni-model-doprovazeni>

CENTRUM
PODPORY



+ KOMPETENČNÍ MODEL DOPROVÁZENÍ

(sebe)hodnocení on-line



AlterEgo.cz
institut pro podporu vzdělanosti



NADACE
SIRIUS

CENTRUM
PODPORY

www.alterego.cz | www.nahradka.cz



PROGRAM NADACE PRO OBLAST NRP


CENTRUM
PODPORY

RÁMEC PRO MINIMÁLNÍ KVALITU DOPROVÁZENÍ PĚSTOUNSKÝCH RODIN

Partneři projektu: Amalthea, Prevent 99, Centrum pro NRP, Valika, Dobrá rodina, Centrum psychologické pomoci, Středisko NRP, AlterEgo

Realizace: 1/2023 - 6/2023

Cíl:

- Diskuze a shrnutí dosavadní praxe a **vytvoření rámce pro minimální kvalitu doprovázení pěstounských rodin**
- Šíření vytvořeného materiálu mezi relevantní subjekty systému péče o ohrožené děti a rodiny (doprovázející organizace, orgány sociálně-právní ochrany dětí na úrovni obcí a krajů, MPSV a další)



DĚTI JSOU BEZ VINY

Jak pracovat s pěstouny a dětmi v náhradní rodinné péči,
jejichž rodič je ve vězení

Metodika pro práci s rodinami s uvězněným rodičem

Centrum pro rodinu a děti Přerov, z.s. © 2018

PROJEKTY PODPOŘENÉ V GRANTOVÝCH VÝZVÁCH NADACE V
OBLASTI NRP

DĚTI JSOU BEZ VINY – JAK PRACOVAT S PĚSTOUNY A DĚTMI V NRP, JEJICHŽ RODIČ JE VE VĚZENÍ

Realizátor: Centrum pro rodinu a děti Přerov, z.s.

Realizace: 7/2017- 12/2018

Cíl:

Cílem projektu bylo navrhnout soubor opatření a aktivit pro podporu pěstounů a dětí, které mají rodiče ve vězení.

Výstupy:

Děti jsou bez viny – Metodika pro práci s rodinami s uvězněným rodičem

<https://www.nadacesirius.cz/granty/projekty-z-grantovych-rizeni/podporene-projekty-2008-2020?id=129>

PROJEKTY PODPOŘENÉ V GRANTOVÝCH VÝZVÁCH NADACE V
OBLASTI NRP

PROVÁZENÍ PĚSTOUNSKÝCH RODIN S DĚTMI SE SPECIÁLNÍMI POTŘEBAMI A METODIKA RESPITNÍCH POBYTŮ

Realizátor: Děti patří domů, z.s.

Realizace: 7/2017- 12/2018

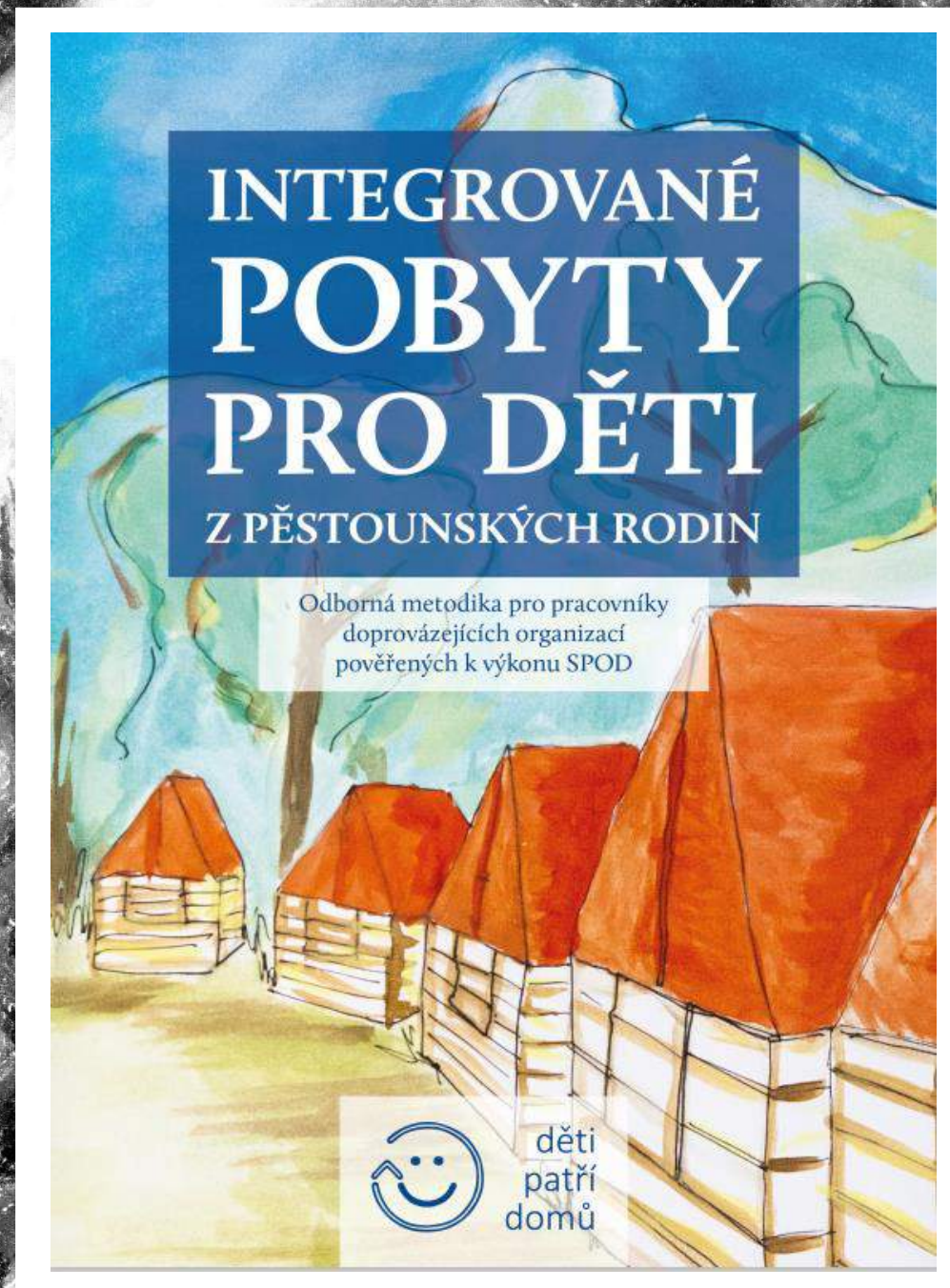
Cíl:

Cílem projektu bylo vytvořit kvalitní odbornou podporu pro pěstounské rodiny, které pečují o děti se speciálními potřebami

Výstupy:

Metodika pro respitní pobyty – Integrované pobyty pro děti z pěstounských rodin

<https://www.nadacesirius.cz/granty/projekty-z-grantovych-rizeni/podporene-projekty-2008-2020?id=130>



JAK OBSTÁT V ŽIVOTĚ

Realizátor: Centrum pro náhradní rodinnou péči, o.p.s.

Realizace: 4/2016- 12/2019

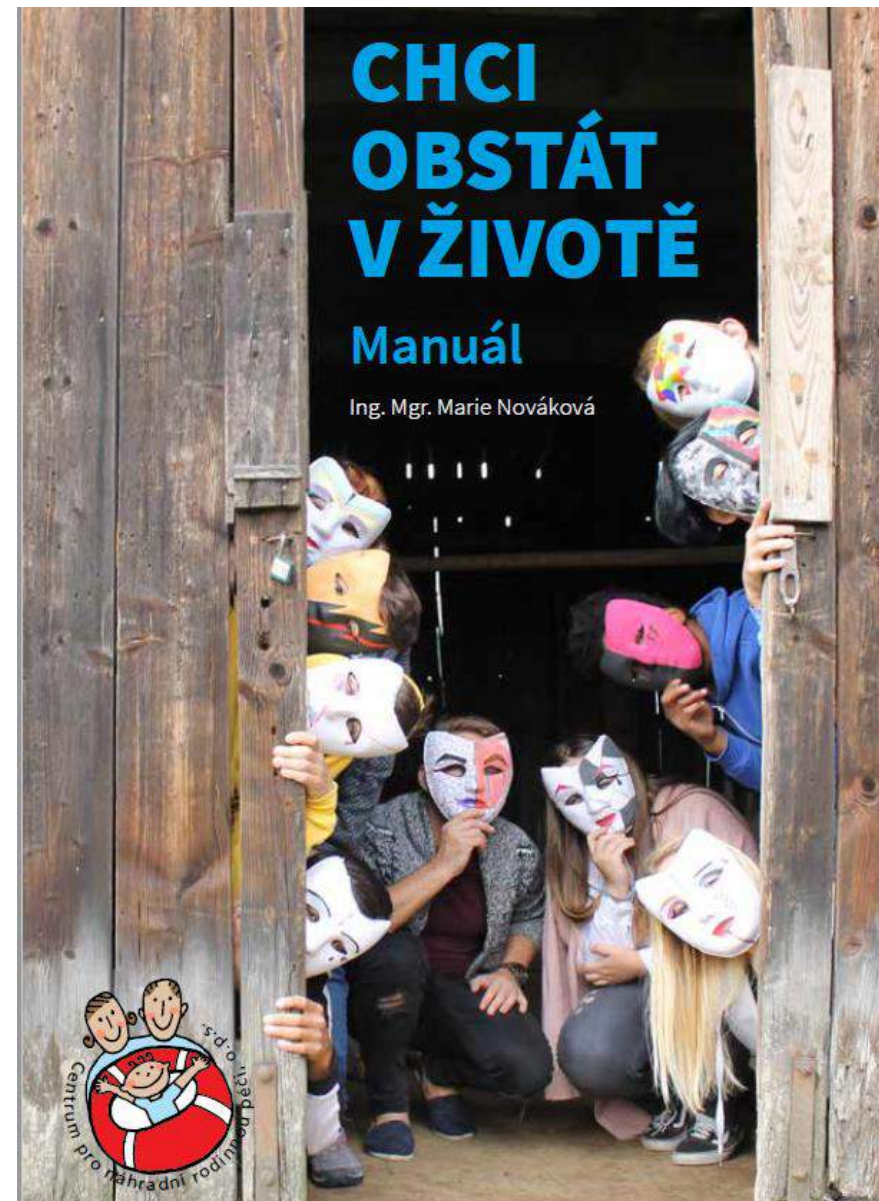
Cíl:

Cílem projektu bylo vytvoření koncepce víceletého programu doprovázení dětí v náhradní rodinné péči v období od dospívání do dospělosti a byl zaměřen na posílení sociálních kompetencí a schopností vytvářet stabilní a plnohodnotné vztahy.

Výstupy:

Manuál – Chci obstát v životě

<https://www.nadacesirius.cz/granty/projekty-z-grantovych-rizeni/podporene-projekty-2008-2020?id=88>



patron dětí

společně za
lepší dětství

Patron dětí je charitativní projekt, jehož smyslem je pomáhat zdravotně a sociálně znevýhodněným dětem a jejich rodinám z celé České republiky. Základem projektu je veřejná sbírka.

Projekt byl zahájen v červnu 2017.

Sbírka probíhá v online prostředí:

www.patrondeti.cz



patron dětí | společně za
lepší dětství

ZÁKLADNÍ PRINCIPY PROJEKTU

- Všechny žádosti prověřujeme
- Každý dětský příběh má svého patrona
- 100 % vybraných peněz jde na pořízení pomoci
- Chráníme dary našich dárců
- Můžete si vybrat, komu chcete pomoci
- Jsme transparentní
- Každý rok jsme auditováni
- Kontroluje nás Magistrát hl. m. Prahy

patron dětí | společně za
lepší dětství

Výsledky:

Rok	Počet podpořených dětí	Poskytnutá podpora v Kč
2017	40	299 000
2018	515	8 400 000
2019	1 049	14 464 248
2020	2 919	20 070 168
2021	3 264	25 677 988
2022	3 631	24 700 000

Šance Dětem

- Šance Dětem je webový portál, který vznikl v roce 2011 v reakci na nedostatek kvalitních, veřejně a snadno dostupných informací o problémech, které negativně dopadají na kvalitu života dítěte.
- Cílovou skupinou jsou především osoby pečující o dítě – primárně rodiče, potažmo další osoby v bezprostředním okolí dítěte včetně pedagogů, lékařů, pracovníků neziskových organizací, OSPOD a dalších.
- Nabízí odborně podložené a srozumitelně podané informace o konkrétních problémech dítěte a možnostech jejich řešení a to ve dvou oblastech: zdravotní a psycho–sociální problematika.



Šance Dětem



- Aktuálně se jedná o největší web tohoto zaměření v ČR s návštěvností přesahující 100 000 uživatelů měsíčně.
- Články jsou tvořeny výhradně s profesionály v daných oborech, se kterými jsou vytvářeny i podcasty a videorozhovory.
- Pokud patříte mezi profesionály, můžete web využívat k edukaci klientů, kteří k vám mohou přicházet základně seznámeni s řešeným problémem.
- Web je projektem Nadace Sirius a je plně hrazen z jejích peněz – neobsahuje tedy eticky problematické prvky, jako reklamy a další způsoby inzerce.

www.sancedetem.cz

DĚKUJI ZA POZORNOST

Dana Lipová a Gabriela Navrátilová

gabriela.navratilova@centrumpodpory.cz

dana.lipova@nadacisirius.cz

**Informace o projektech a výstupy
naleznete:**

www.centrumpodpory.cz

www.nadacesirius.cz

